

VASTAANOTAMME, HYVITÄMME, JALOSTAMME



KIERPÄTYSPALVELUT
RAUTASOINI
Vieraskatu 16-18, 33800 Tampere
puh. 0300 288 500
www.rautasoini.fi



Sanelli

www.osmonikko.fi

Nanokraaminen suojakilpi autollesi

GHOST SHIELD
Aavekilpi suojaa autosi

Antaa näyttävän vedenhelmeilyn
Yli 25 vuoden kehyksen tulos
Helpottaa puhtaanapitoa
3-5 vuoden takuuksittelyt
Voidaan pestä kaikilla autonpesuaineilla
Hylkii likaa ja antaa syvän kiillon
Ei jälkitarkastuksia

The Detailer's Dream

Valmistuttaja: House of Ghost Killer Oy
www.ghostwash.com - 03-53 400 53

- INFRARAKENTAMINEN
- POHJARAKENTAMINEN
- MAA- JA KIVIAINESTOIMITUKSET
- AUTO- JA KONEPALVELUT

TK TURTOLAN KAIVIN

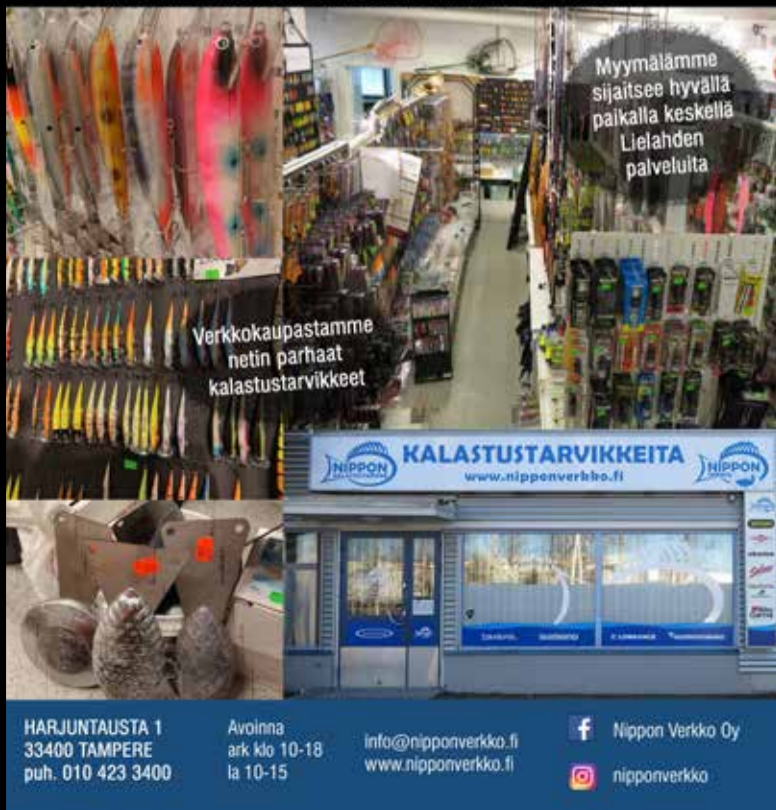
turtolankaivin.fi

0400-632 300



**ASIAANTUNTIJA
KAIKKEEN
KALASTUKSEEN!**

Monipuolisesta valikoimastamme löydät tarvikkeet kaikkeen kalastukseen asiantuntevan henkilökuntamme avustuksella



HARJUNTAUSTA 1
33400 TAMPERE
puh. 010 423 3400

Arvoina
ark klo 10-18
la 10-15

info@nipponverkko.fi
www.nipponverkko.fi

Nippon Verkko Oy
nipponverkko

**Eiköhän
olisi taas
aika**



**VIHTYÄ
TAMPEREEN
KYLPLYSSÄ**



Pidämme oikeuden muutoksiin.
Puheluiden hinnat 0300-numeroin: 0,49 €/min + pvm/mpm

Holiday Club

PEAB

Peab Asphalt

Kun mietit asfalttoinnin ja päällystysten ratkaisuja, käänny asiantuntijan puoleen. Tarjoamme kohteeseesi parhaiten sopivat, laadukkaat päällystykset ja niihin liittyvät palvelut kustannustehokkaasti.

Autokeskuksentie 16 B
33960 Pirkkala
www.peabasfalt.fi



**POPPAMIES -TUOTTEET JA -RESEPTIT
WWW.POPPAMIES.FI**

ROSETECH

Ammattilaisten poralaitteet
louhintaan!

www.rosetech.fi

050 400 8102

Kuljetukset kaikille teille.

Kaikki kuljetukset aina varmasti ja ajallaan perille. Tätä periaatetta Tampereen Autokuljetus on noudattanut menestyksekkäästi jo yli 70 vuoden ajan!

**Kumipyörillä
kulkee kaikki**
Mitä kuljetuspalvelua tarvitsetkin, meitä löytyy rekkaisia Yli 300 autoamme ovat valmiina lähtöön

- Muuttokuljetukset
- Nosturit
- Tavarakuljetukset
- Vaihtolavat
- Erikoiskuljetukset

**Maata rakentavaa
palvelua**
Toimitamme kaikki maa-ainekset sovitun ajan ja paikalle
- koodille, kunnalle ja yrityksille

- Sora
- Sepeli
- Hiekkaa
- Multa
- Murske

Pyydä tarjous nettissä tai soita!
03 38 38 200
www.tampereenktk.fi



NÄSIN UISTELU 2022 KILPAILUSÄÄNNÖT

1§ Kilpailun nimi on Näsin Uistelu 2022. Kilpailun vastuullinen järjestäjä on Näsin Uistajat ry. Kilpailu on kaikille osallistujille avoin. Kilpailussa on noudatettava viranomaisten antamia koronamääräyksiä ja -suostuksia.

2§ Kilpailuaika on lauantai 16.7.2022 kello 14.00 – 21.00.

3§ Näsin Uistelu 2022 on Vetouistelun Häme-cup 2022:n kolmas osakilpailu.

4§ Kilpailukeskus on Holiday Club Tampereen Kylpylä (Lapinniemenranta 12).

5§ Kilpailualue on kilpailukarttaan merkitty osa Näsjärveä.

6§ Venekunnan muodostavat kippari ja/tai varakippari sekä miehistö. Kipparin/varakipparin on pyydettävä toistettava henkilöllisyytensä.

7§ Kilpailumaksu on venekuntaokohtainen. Kilpailun ennakkomaksu on suoritettava viimeistään 15.7.2022. Näsin Uistajat ry:n tiille seuraavasti:

Maksun saaja: Näsin Uistajat ry
Pankki: Nordea
Länsi-Tampere
Tilinumero: FI20 1457 3000 1019 80
Viitenumero: 10016
Summa: 60 €

Pankkisiirtoon tulee merkitä kipparin nimi ja osoite. Kilpailupäivänä maksun voi suorittaa käteisellä tai Mobile Pay sovelluksella kansliassa ilmoittautumisen yhteydessä. Tällöin maksu on 65 euroa venekunnalta.

Venekunnalta, jonka jokainen jäsen on alle 18-vuotias, ei peritä kilpailumaksua. Jokaisen tällaisen venekunnan jäsenen on pyydettävä esittämään henkilöilystodistuksensa kilpailujärjestäjälle.

8§ Jokaisen venekunnan tulee ilmoittautua kilpailukansliassa 16.7.2022

kello 11.00 – 13.30 väillä. Tällöin **kun-kin venekunnan on joko esitettävä kuit-ti maksetusta ennakkomaksusta tai maksettava kilpailumaksu.** Ne venekunnat, joilla on jo Häme-cupin kilpailunumero, ovat velvollisia ilmoittamaan sen kansliassa.

9§ Kipparikokous alkaa 16.7.2022 kello 13.30 kilpailukeskuksessa. Siirtymisen kilpailualueelle alkaa kipparikokouksen jälkeen.

10§ Pyynnissä olevien vapojen maksimimäärä on kymmenen (10). Veneen varusteisiin ja vieheiden lukumäärään per vapaa ei aseteta rajoituksia. Koukullisella vieheellä varustettu siima, joka on kiinnitetty kiinteästi kalastusvälineisiin tai veneeseen, laske-taan mukaan enimmäisvapamäärään. Elävän syötin käyttö on kielletty.

11§ Asuttujen rantojen läheisyydes-sä sekä uisteluveneen että kaikkien siinä käytettyjen varusteiden 100 metriä. Vesikasvillisuuden seassa kalastaminen on kielletty.

12§ Kilpailukat, niiden alamitit ja pisteytyskertoimet ovat:

Kilpailukala	Alamitta	Kerroin
Järviolohi ja järviatimen	61.00 cm	8
Kuha	45.00 cm	8
Ahven	25.00 cm	8
Hauki 3kg tai yli	-	2
Hauki alle 3kg	50.00 cm	1

Jos punnitukseen tai mittaukseen tuodun kilpailukalan pituus on enemmän kuin 1,0 cm lyhyempi kuin kalalle määrätty vähimmäismitta, venekunnan koko kilpailusuoritus hylätään.

13§ Kilpailusaalis on luovutettava jär-jestäjän mitattavaksi ja punnittavaksi 16.7.2022 kello 20.30 ja kello 21.30 välisenä aikana. **Kalat mitataan ja punnitaan verestettynä ja pyöreinä.**

Eläviä kaloja ei punnita. Järjestäjä ei ole velvollinen mittaamaan tai punnit-semaan virheellisesti käsitellyä kalaa. Kalojen kelvollisuuden mittaukseen ja punnitukseen niin lajin, mittojen kuin tuoreudenkin suhteen ratkaisee kilpai-lun järjestäjä, joka tarvittaessa käyttää apunaan kilpailun tuomarineuvostoa.

Kilpailukaloja ei luovuteta takaisin punnitukseen tai protestajan jäl-keen, vaan kalat jäävät kilpailun jär-jestäjälle.

14§ Häme-cup -pisteet jaetaan pis-teytetyn kokonaissaalin mukaisessa jär-jestyksessä. Pisteiden mennessä tasan, sijoituksen määrää ensisijaises-ti kalojen lukumäärä siten, että enem-män lukumääräisesti kaloja saanut venekunta sijoittuu vähemmän kaloja saaneen venekunnan edelle. Toissijai-sesti sijoituksen määrää arpa.

15§ Kilpailun sijoituspalkinnot jaetaan pisteytetyn kokonaissaalin mukaisessa jär-jestyksessä. Suurimman kalan palkinnon voittaa se venekunta, joka kalastaa kertoimilla painotettuna kil-pailun painoltaan suurimman kalan. Tämä venekunta ei voita sijoituspal-kintoa, vaan jää välittä sijoituspal-kintoja jaettaessa. Palkintojen jako alkaa kilpailukeskuksessa kilpailutulosten protestajan päätyttyä. **Palkinnot luovutetaan vain paikan päällä kilpailu-korttia vastaan. Palkintoja ei posti-teta/toimiteta jälkikäteen.**

16§ Jokaisen venekunnan on 16.7.2022 kello 21.30 mennessä joko palautetta-va kilpailukorttinsa järjestäjän edus-tajalle tai ilmoitettava kilpailun kes-keystamisestä tekstiviestillä numeron 040 518 1098.

17§ Multa osin noudatetaan Vetouiste-lun Häme-cup 2022:n runkosääntöjä.

Kilpailukanslia: 040 518 1098
Kilpailujohtaja: 050 561 1045
Valvontavene: 050 552 8339
Valvontavene: 050 564 4010

Näsin Uistajat ry, Tampere
nasinuistajat.fi

Patajoki & Tarkkala Oy

**Maanrakennustöitä ja manteevaa multaa
p.050-568 5310**

**Uusi osoite
Päiväläisentie 4
Helsinki**

**KALASTUSTARVIKELIIKE
WOBLERI**

Puhelin 09 665 001 Aukioloajat Ark. 10-18. La 10-14
www.wobleri.fi www.facebook.com/wobleri



Maanrakennus
PAULI LEHTINEN TAMPERE OY

- Kaivua • Tasausta • Kuormausta • Purkua
- Pihatöitä • Maa-aineksia • Kuljetuspalvelua

Alasentie 84
36220 Kangasala

Puh. 0400-622 763
(03) 362 0115

MALLIAUTO OY



Malliautosta - uudenveroiset Mercedes-Benz-autot!

Killin Kaivin Oy

killinkaivin.fi

**Ympäristöpalvelut
Knuutila Oy**

- Palvelumme:**
- Kiinteistöhuolto
 - Ympäristörakennus
 - Alueurakointi

Finnpool

info@finnpool.fi



**Raaka-aineita ja materiaaleja
asfalttiteollisuuden tarpeisiin.**

**Korkealaatuiset raaka-aineet
rakennusmateriaalteollisuudelle.**

**Hämeen
Kaivin oy**

**ASFALTTI
Rakennus**

asfalttirakennus.fi

**Tammerkosken
TEOLLISUUS**

- Tulosta pressuista bannereihin -

Tammerkosken Teollisuus Oy
Ratasuontie 8
33850 Tampere
www.tammteoll.fi

NÄSIN UISTELUN KILPAILUTULOKSET OSOITTEESTA www.hamecup.com